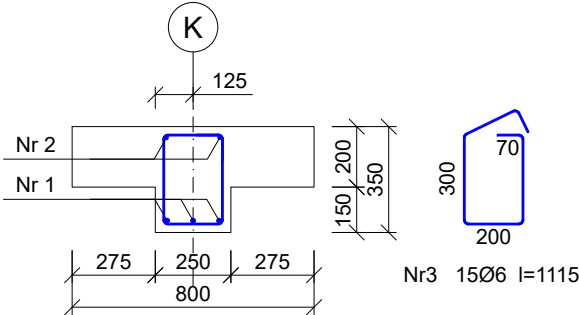
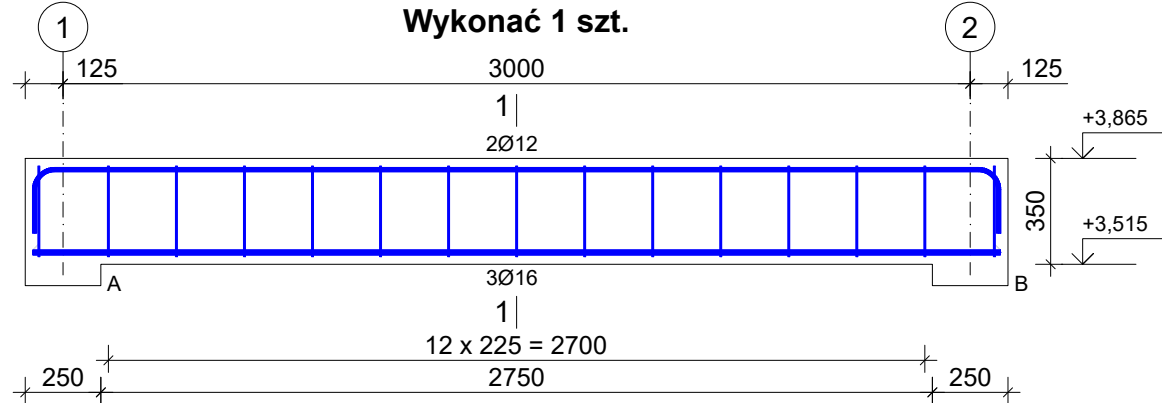


Zbrojenie belki żelbetowej - Bż7

Wykonać 1 szt.



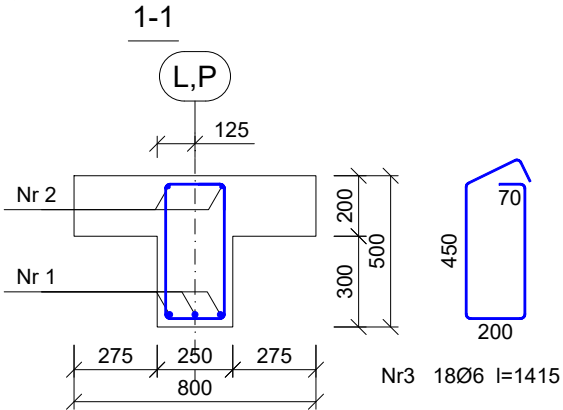
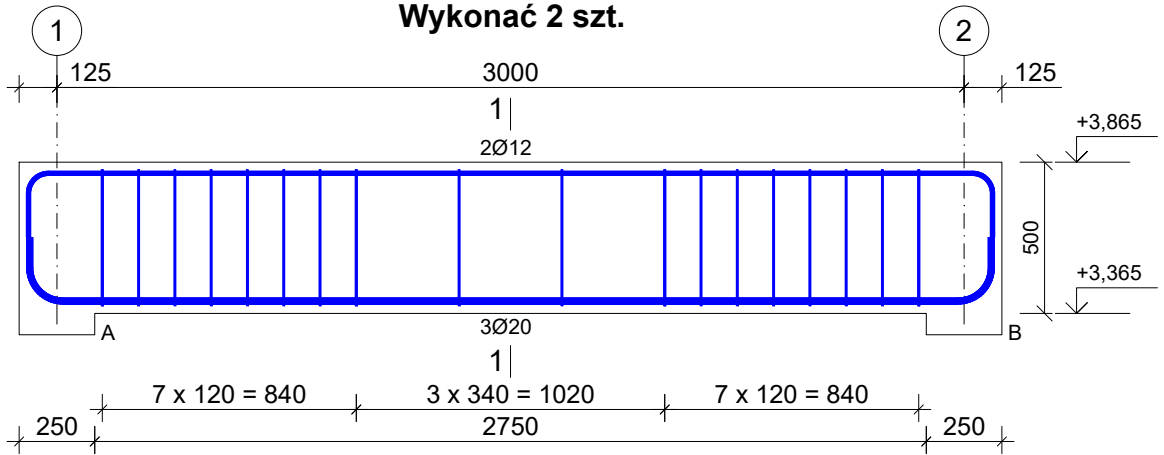
Wykaz prętów									
Nr	Średnica [mm]	Długość [mm]	Liczba [szt.]			Długość całkowita [m]			
			prętów w 1 elemencie	elementów	całkowita prętów	B500SP			
Ø6 Ø12 Ø16									
Zbrojenie belki żelbetowej - Bż7 - wykonać 1 szt.									
1	16	3200		1	3				9,60
2	12	3550	2	1	2		7,10		
3	6	1115	15	1	15	16,73			
Długość całkowita wg średnic						[m]	16,8	7,0	9,5
Masa 1 m pręta						[kg/m]	0,222	0,888	1,578
Masa prętów wg średnic						[kg]	3,7	6,2	15,0
Masa prętów wg gatunków stali						[kg]	24,9		
Masa całkowita						[kg]	25		

UWAGA: Długość pręta jest długością obliczoną na podstawie wymiarów w osi pręta (metoda B wg EN ISO 3766)

Beton C25/30 (B30)
Stal B500SP
Otulina c_{nom}=25 mm

Zbrojenie belki żelbetowej - Bż8

Wykonać 2 szt.



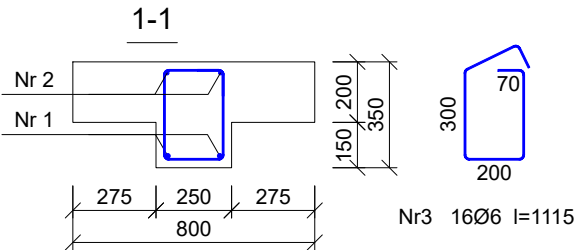
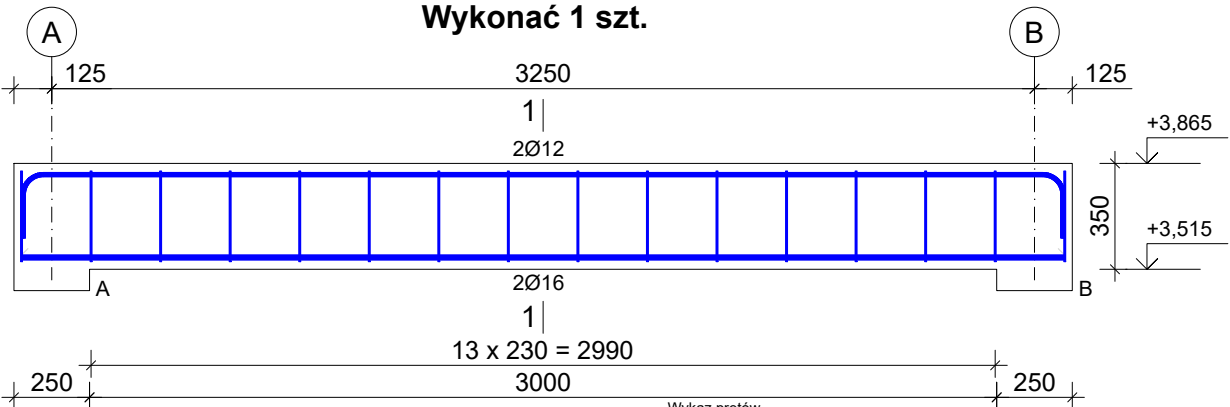
Wykaz prętów									
Nr	Średnica [mm]	Długość [mm]	Liczba [szt.]			Długość całkowita [m]			
			prętów w 1 elemencie	elementów	całkowita prętów	Ø6	Ø12	Ø20	
Zbrojenie belki żelbetowej - Bż8 - wykonać 2 szt.									
1	20	3503	3	2	6				21,02
2	12	3550	2	2	4		14,20		
3	6	1415	18	2	36	50,94			
Długość całkowita wg średnic						[m]	51,0	14,1	21,1
Masa 1 m pręta					[kg/m]	0,222	0,888	2,466	
Masa prętów wg średnic					[kg]	11,3	12,5	52,0	
Masa prętów wg gatunków stali					[kg]		75,8		
Masa całkowita					[kg]		76		

UWAGA: Długość pręta jest długością obliczoną na podstawie wymiarów w osi pręta (metoda B wg EN ISO 3766)

Beton C25/30 (B30)
Stal B500SP
Otulina c_{nom}=25 mm

Zbrojenie belki żelbetowej - Bż9

Wykonać 1 szt.



Wykaz prętów			Liczba [szt.]			Długość całkowita [m]			
Nr	Średnica [mm]	Długość [mm]	prętów w 1 elemencie	elementów	całkowita prętów	B500SP			
						Ø6	Ø12	Ø16	
Zbrojenie belki żelbetowej - Bż9 - wykonać 1 szt.									
1	16	3450	2	1	2			6,90	
2	12	3800	2	1	2		7,60		
3	6	1115	16	1	16	17,84			
Długość całkowita wg średnic						[m]	17,9	7,5	6,9
Masa 1 m pręta						[kg/m]	0,222	0,888	1,578
Masa prętów wg średnic						[kg]	4,0	6,7	10,9
Masa prętów wg gatunków stali						[kg]		21,6	
Masa całkowita						[kg]		22	

UWAGA: Długość pręta jest długością obliczoną na podstawie wymiarów w osi pręta (metoda B wg EN ISO 3766)

Beton C25/30 (B30)
Stal B500SP
Otulina c_{nom}=25 mm

1. Elementy żelbetowe wibrować;
2. Poziomy elementów sprawdzać na budowie;
3. Z fundamentów wyprowadzić startery dla słupów i rdzeni żelbet.
4. Wymiary elemenytów podane w [mm], a poziomy w [m];
5. Rysunki rozpatrywać łącznie z projektami architektonicznymi i branżowymi;
6. Beton pielęgnować, wibrować, chronić przed nadmiernym słońcem lub mrozem.;
7. Pręty po długości łączyć ze sobą na zakład min 45Ø;
8. Wieńce żelbetowe zbroić prętami podłużnymi 4Ø12 i strzemion Ø6 w odstępach co 25cm

INWESTOR: GMINA MIASTO ZAKOPANE UL. KOŚCIUSZKI 13, 34-500 ZAKOPANE		ADRES INWESTYCJI: ul. Saboty 10 34-500 Zakopane nr dz. ewid. 611		
BUDOWA PRZEDSZKOLA I ŻŁOBKA WRAZ Z ZAGOSPODAROWANIEM TERENU I INFRASTRUKTURĄ TECHNICZNĄ ORAZ ROZBIÓRKA ISTNIEJĄCEGO PRZEDSZKOLA				
JEDNOSTKA PROJEKTOWA: <div> ul. Rolna 43, 40-555 Katowice, tel. 032 745 24 24, 601 639 719</div>	Wykonawcy: Projektował: inż. Tomasz Bober Sprawdził:		UPRAWNIENIA: SLK/3234/POOK/10 upr.bud. w specjalności konstrukcyjno-budowlanej do projektowania bez ograniczeń	PODPIS: 
UWAGI: WYMIAROWANIE /mm/	Zbrojenie belek żelbetowych Bż7, Bż8, Bż9		BRANŻA: KONSTRUKCJA	SKALA 1:25
DATA: 03.03.2025	FAZA: PROJEKT WYKONAWCZY		NUMER ARKUSZA:	Kw.46